

## Otvaranje i zatvaranje prozora

Prozor otvorite okretanjem ručke u vertikalni položaj. Krilo može ostati otvoreno u tri različite pozicije. Ili pogledajte na str. br. 3.



## Pozicija za ventilacije

Ručka omogućava da se krilo učvrsti u poziciji za ventilaciju.



## Korištenje ventilacijskog preklopa

Da biste uživali u svježem vazduhu I kada je prozor potpuno zatvoren, blago povucite ručku na dole I ventilacioni preklap je otvoren. Prozor će ostati zatvoren, ali vazduh može ulaziti u prostoriju kroz ugrađeni vazdušni filter koji sprječava ulazak prašine, insekata, vode i snijega.



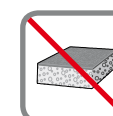
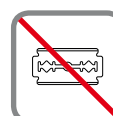
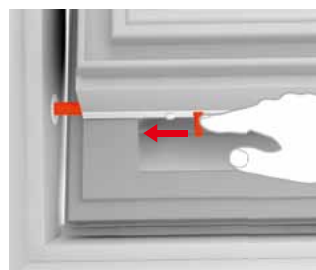
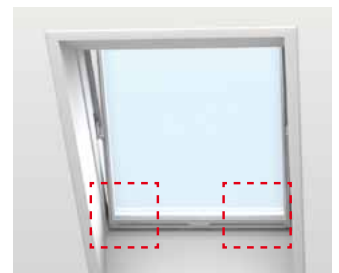
## Čišćenje stakla

Okrenite ručku u vertikalni položaj. Povucite ručku na dole i zarotirajte krilo za 180 stepeni. Krilo mora biti obezbjeđeno povlačenjem dvije opruge koje se nalaze u donjim bočnim dijelovima okvira. Ovo sigurnosno svojstvo vam omogućava da imate obje ruke slobodne za čišćenje.

Očistite staklo mekom, čistom krpom bez vlakana/jelenskom krpom/ neabrazivnom spužvom ili čistim džogerom za prozore. Čista voda je uglavnom dovoljna za čišćenje stakla. Obično se mogu koristiti i neabrazivna kućna sredstva za čišćenje. Meka voda je najbolja za čišćenje stakla. Zbog toga, u područjima sa tvrdom vodom dodajte i malu količinu deterđenta da biste omekšali vodu ili obrišite svu suvišnu vodu nakon čišćenja.

### Upozorenje

- Izbjegavajte kontakt silikona sa staklom.
- Nemojte koristiti nikakva sredstva za čišćenje koja sadrže abrazivne čestice.
- Nemojte koristiti hemijska sredstva za čišćenje stakla.
- Izbjegavajte da u dodir sa staklom dođu bilo kakvi oštri ili abrazivni predmeti, uključujući i nakit.
- Nikada nemojte pokušavati da očistite prljavštinu sa prozora, a da prethodno ne nanese vodu.
- Ukoliko se u blizini stakla odvijaju bilo kakvi radovi, zaštitite staklo čistom, plastičnom pločom da biste spriječili bilo kakva štrcanja ili mrlje od strane agresivnih i abrazivnih smjesa.



## Minimiziranje kondenzacije

Može doći do kondenzacije posebno na unutrašnjim stranama stakla na prozoru, posebno u prostorijama sa visokim nivoom vlažnosti. Ovo se može minimizirati tako što ćete postaviti radijator tačno ispod prozora kao i čestim prozračivanjem prostorije.



## Čišćenje zračnog filtera

Zračni filter se može skinuti i prati uobičajenim kućnim sredstvima za čišćenje. U potpunosti rotirajte i osigurajte prozor u poziciju za čišćenje, a zatim uklonite filter iz ležišta. (Nove filtere možete nabaviti u firmi VELUX).



## Održavanje drveta

Drvo je dobilo osnovnu obradu i završni sloj u fabrici te se može čistiti uobičajenim kućnim sredstvima za čišćenje. Mora biti dalje obrađivano najmanje svake četiri godine ili kada je god to potrebno. Međutim, prozori koji su izloženi velikoj vrućini, jakom suncu i/ili visokom nivou vlažnosti (npr. u kuhinjama ili kupatilima) moraju se obrađivati najmanje svake dvije godine.

Održavanje površine: Otklonite površinsku obradu (lak ili boju). Uvjerite se da je površina čista i suha i nanosite temeljnu boju na drvo. Kada se osuši, nanosite sloj akrilnog laka/boje na bazi vode (uvijek slijedite uputstva proizvođača). Isti metod primjenite na oštećena područja ukoliko je lak/boja oštećen.



## Čišćenje opšava

Lišće i ostale nakupine bi trebalo odstraniti iz oluka oko prozora kako bi se omogućio nesmetan protok kišnice.



## Snijeg i led

Bitno je osigurati da voda uvijek može oticati sa prozora i iz odvodnih žljebova koji ga okružuju.

Zato snijeg i led treba uklanjati sa prozora i oko njega isto kao što lišće i druge otpatke treba uklanjaju sa opšava i iz odvodnih žljebova kako bi otopljena voda mogla slobodno oticati.



## Otvaranje i zatvaranje prozora

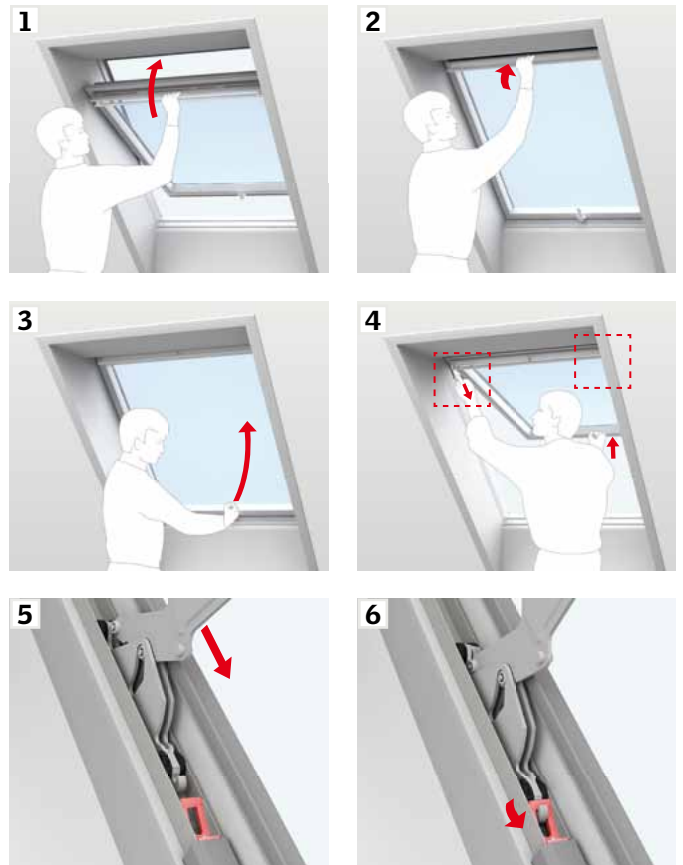
Prozor otvorite okretanjem ručke u vertikalni položaj. Krilo može ostati otvoreno u tri različite pozicije. Ukoliko to nije moguće, proverite da li su opruge i držači povezani sa obe strane (vidi dio **A**). Ukoliko se krilo i dalje ne može otvoriti u tri pozicije, podesite oprugu (vidi dio **B**).



### A

#### Povezivanje opruga i držača

Zatvorite prozor uz pomoć ručke (**1, 2**). Zatim otvorite prozor uz pomoć donje ručke (**3**). Gurnite krilo na gore, istovremeno povlačeći držače na dole da biste ih povezali sa oprugama na obe strane (**4, 5, 6**).



### B

#### Podešavanje opruga (samo ako krilo ne može da se otvori u tri pozicije)

Uklonite privremeno štitnike opruga (**1**), okrenite matice na oprugama sa obe strane (**2**).

Okrećite u pravci kazaljke na satu (**3**) da biste povećali kapacitet podizanja (za mali nagibe krova). Okrenite u pravcu suprotnom od kretanja kazaljke na satu (**4**) da biste smanjili kapacitet podizanja (za veće nagibe krova).

**Firma VELUX može da ponudi i specijalne opruge za nagibe krova od 55 stepeni do max. 75 stepeni.**

Isprobajte da li se krilo otvara u tri pozicije.

